



Qualität von Anfang an.

Technische Daten

BAUFORM

Zwischenflanschbauweise mit breiter Dichtfläche nach DIN 3202.

BAULÄNGE

EN 558-1 Reihe 49

ANSCHLUß

Für Flansche nach PN6 - PN40, ANSI 150 / 300

BETRIEBSDRUCK

max. 40 bar

WERKSTOFFE

Gehäuse: Edelstahl 1.4408
Scheibe: Edelstahl 1.4436
Feder: Edelstahl 1.4436
Dichtungen: metallisch
NBR
EPDM
FKM
PTFE

MEDIUMTEMPERATUR

metallisch: -40°C bis max. +200°C
NBR: -10°C bis max. + 90°C
EPDM: -10°C bis max. +120°C
FKM: -10°C bis max. +150°C
PTFE: -10°C bis max. +200°C

EINBAULAGE

Beliebig, Durchflußrichtung beachten.

Alle Angaben sind freibleibend und unverbindlich!

Specification

DESIGN

Intermediate body with wide sealing surface acc. to DIN 3202.

FACE TO FACE

EN 558-1 row 49

CONNECTION

For flanges acc. to PN6 - PN40, ANSI 150 / 300.

PRESSURE RANGE

max. 40 bar

MATERIALS

Body: Stainless steel 1.4408
Disk: Stainless steel 1.4408
Spring: Stainless steel 1.4310
Seals: Metal
NBR
EPDM
FKM
PTFE

TEMPERATURE RANGE

Metal: -40°C up to max. +200°C
NBR: -10°C up to max. + 90°C
EPDM: -10°C up to max. +120°C
FKM: -10°C up to max. +150°C
PTFE: -10°C up to max. +200°C

INSTALLATION

As desired, pay attention to the flow direction.

The above information is intended for guidance only and the company reserves the right to change any data herein without prior notice!

Artikel:
ZR

Zwischenflansch
Rückschlagventil
PN 40

Edelstahl



Type:
ZR

Wafer-type
non-return-valve
PN 40

Stainless steel



Artikel- u. Bestellangaben: z.B. ZR334007

= Zwischenflansch-Rückschlagventil, Edelstahl, Edelstahl-Scheibe, für Flansch DN 50

1.+ 2. Stelle Produkt	3.+ 4. Stelle Werkstoffe Gehäuse / Scheibe	5. Stelle Dichtung	6. Stelle Zusatzausstattung	7.+ 8. Stelle Größe
ZR = Zwischenflansch- Rückschlagventil	33 = Edelstahl / Edelstahl	0 = metallisch 1 = PTFE 2 = NBR 3 = FKM 4 = EPDM	0 = ohne	02 = DN 15 03 = DN 20 04 = DN 25 05 = DN 32 06 = DN 40 07 = DN 50 08 = DN 65 09 = DN 80 10 = DN 100 11 = DN 125 12 = DN 150 13 = DN 200

Ordering example: e.G. ZR334007

= Wafer-type non-return-valve, stainless steel, stainless steel disc, for flange DN 50

1.+ 2. Digit Product	3.+ 4. Digit Material Body / Disc	5. Digit Sealing	6. Digit Option	7.+ 8. Digit Size
ZR = Wafer-type non- return-valve	33 = Stainless steel / Stainless steel	0 = metal 1 = PTFE 2 = NBR 3 = FKM 4 = EPDM	0 = no options	02 = DN 15 03 = DN 20 04 = DN 25 05 = DN 32 06 = DN 40 07 = DN 50 08 = DN 65 09 = DN 80 10 = DN 100 11 = DN 125 12 = DN 150 13 = DN 200

Öffnungsdruck / Action pressure

Flußrichtung / Flow	DN	15	20	25	32	40	50	65	80	100	125	150	200
↑ mit Feder / with spring	mbar	25	25	25	27	29	29	31	32	33	-	-	-
⇒ mit Feder / with spring	mbar	23	23	23	24	25	25	26	28	28	75	85	120
↓ mit Feder / with spring	mbar	21	21	21	21	21	21	21	21	21	-	-	-

EU-Herstellererklärung / EU-Declaration by the manufacturer

im Sinne der EU-Maschinenrichtlinie 98/37/EG (früher 89/392/EWG, Anhang II B)
Hiermit erklären wir, dass die Rückschlagventil unter Anwendung nachfolgender harmonisierter
Normen entwickelt und konstruiert wurden:

EN 292	Sicherheit von Maschinen
EN 983	Fluidtechnische Anlagen - Pneumatik
EN 60204-1	Elektrische Ausrüstung von Maschinen

Hinweis

Die Rückschlagklappen sind zum Einbau in eine Maschine bestimmt. Deren Inbetriebnahme
ist solange untersagt, bis festgestellt wurde, dass die Gesamtmaschine der EU-Richtlinie
entspricht.

as defined by Machinery Directive 98/37/EC (former 89/392/EWG, Annex II B),
we herewith declare that the non-return-valves have been developed and designed by applying
the following harmonised standards:

EN 292	Safety of machinery
EN 983	Safety requirements for fluid power systems and components - Pneumatics
EN 60204-1	Electrical equipment of machinery

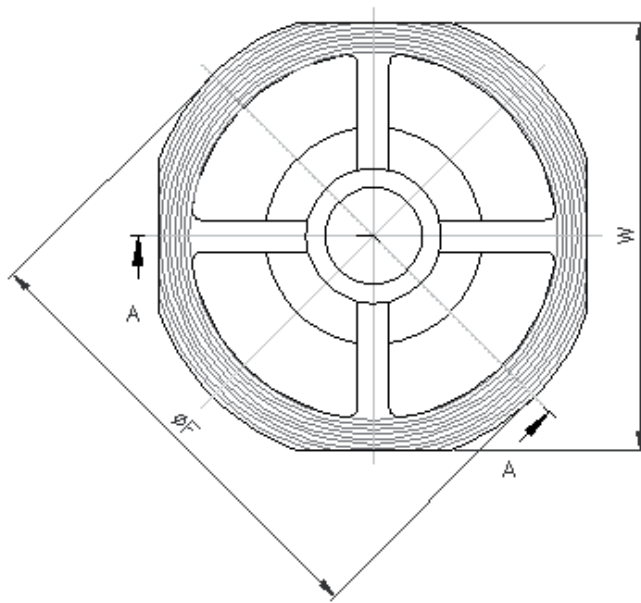
Advice

These wafer disc check valves are intended to be incorporated into machinery compounds.
Putting into operation of the machinery is not allowed until such time as the entire machinery is
proving to comply completely with the EU Directive.

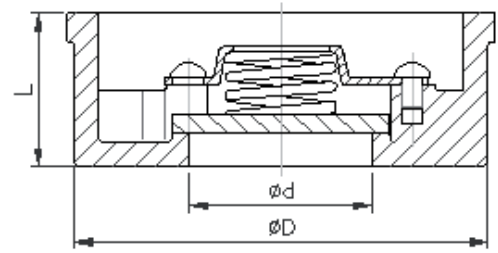
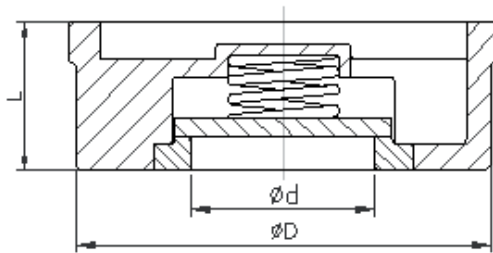
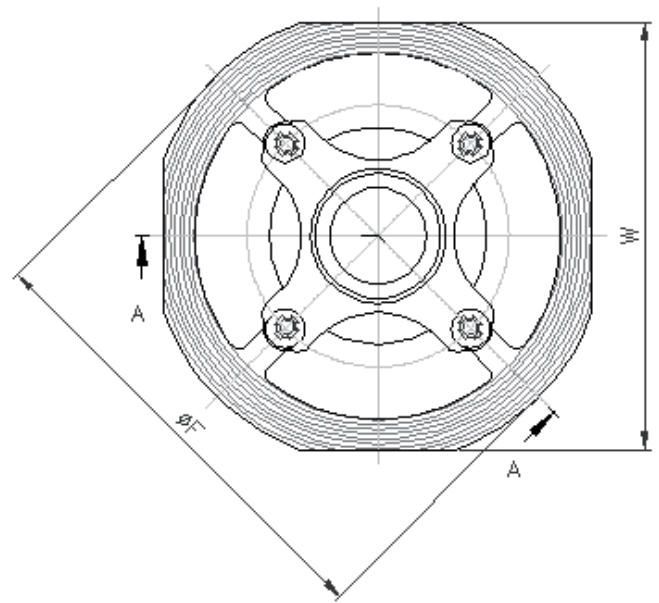


Abmessungen / Dimension

DN15 - DN50



DN65 - DN100



DN	Ød	ØD	ØF	W	L	kg
15	15	43	53,0	45,5	16	0,10
20	20	53	63,0	55,0	19	0,18
25	25	63	73,0	65,0	22	0,28
32	30	75	84,0	78,0	28	0,52
40	38	86	94,0	89,0	32	0,70
50	47	95	107,0	99,0	40	1,10
65	62	115	126,0	118,5	46	1,58
80	77	131	144,5	134,5	50	1,78
100	96	150	164,0	154,0	60	3,30
125	122	190	190,0	190,0	90	8,00
150	200	219	219,0	219,0	106	12,00
200	250	280	280,0	280,0	140	22,00

